

SO 30001 - Klemring

Beskrivelse

- Klemring PA
- PN 10



Med forbehold om konstruksjonsendringer og tekniske endringer. Kan endres uten varsel

GPA Flowsystem A/S

Regnbueveien 9

NO-1405 Langhus

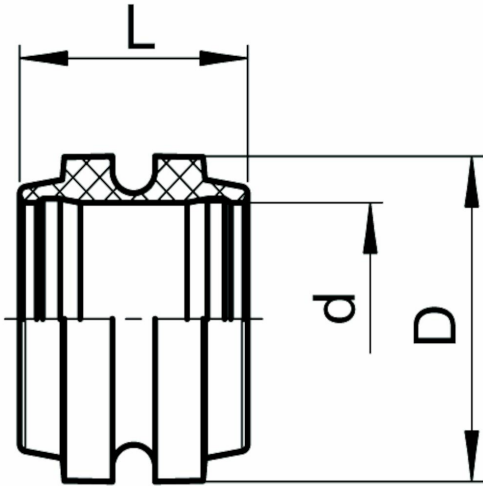
+47 (0)64-85 68 00

info@gpa.no

gpa.no

SO 30001 - Klemring

Teknisk spesifikasjon



Artikkelnr	d	bar	L	D
1660010060	6	10	6.4	8.6
1660010080	8	10	6.4	10.8
1660010100	10	10	6.9	12.8
1660010120	12	10	7.5	14.8

Med forbehold om konstruksjonsendringer og tekniske endringer. Kan endres uten varsel

GPA Flowsystem A/S

Regnbueveien 9
NO-1405 Langhus
+47 (0)64-85 68 00
info@gpa.no
gpa.no